

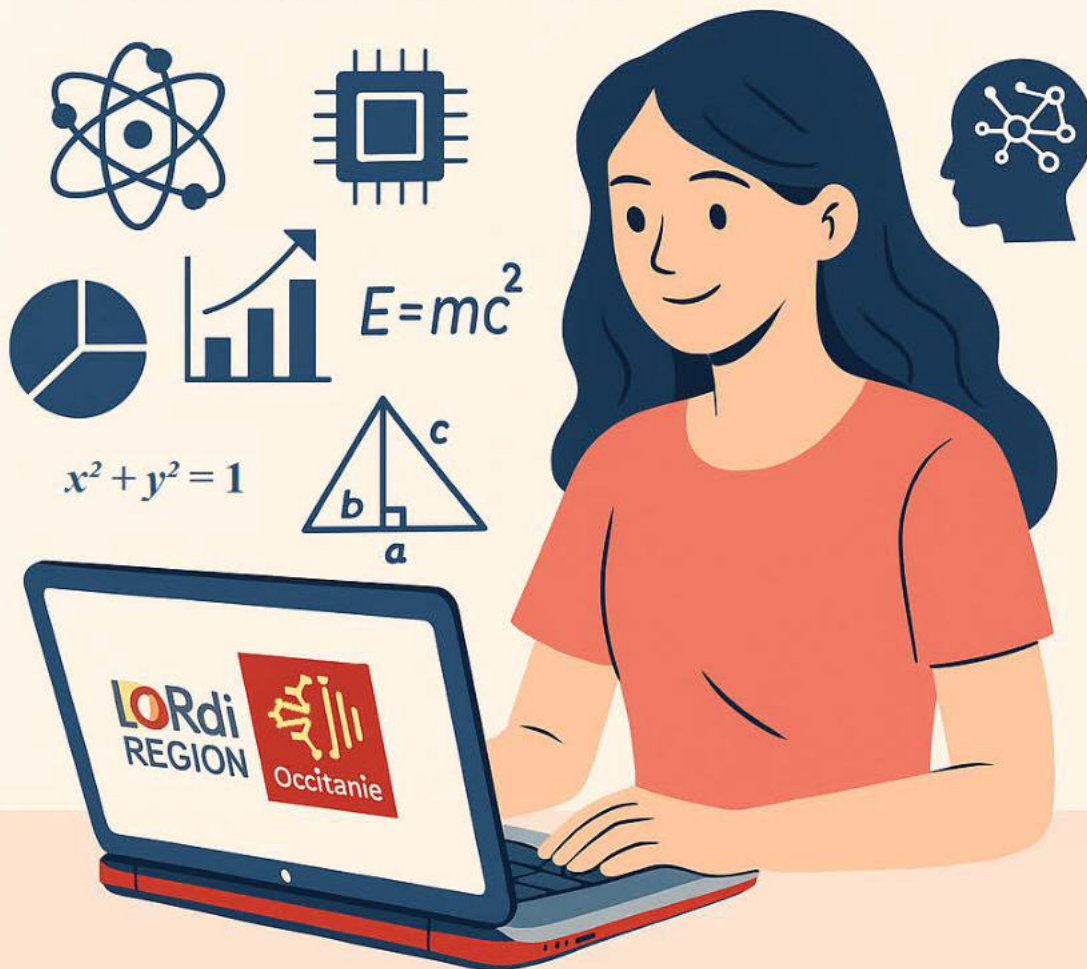
SECONDE

NUMÉRIQUE

&

MATHS

- Utilisation raisonnée et créative du numérique
- Féminisation des filières scientifiques
- Promotion des sciences et de l'IA
- Partenariats avec des professionnels
- Ouvert à toutes et à tous



Classe de Seconde à projet Numérique & Mathématiques

Cette classe à projet associe le numérique et les mathématiques afin de développer chez les élèves des compétences essentielles dans un monde en constante évolution technologique. Elle s'inscrit dans une démarche d'ouverture, d'égalité et d'orientation, notamment dans le cadre du plan « filles et maths ».

Un usage raisonné et créatif du numérique

Les élèves utilisent l'Ordi Région comme un véritable outil de travail au quotidien. Ils apprennent à :

- Exploiter des cours numériques et prendre des notes informatisées
- Utiliser des logiciels adaptés aux programmes
- Travailler en collaboration via l'ENT et des outils numériques
- Créer des contenus (vidéos, présentations, projets de données, mini-programmes)
- Utiliser l'intelligence artificielle de manière encadrée et critique

Cette approche favorise l'autonomie, la curiosité et la réussite de chacun grâce à une pédagogie différenciée.

Une dimension scientifique et inclusive

Le projet valorise les filières scientifiques et numériques pour tous les élèves, avec une attention particulière à la mixité :

- Encourager les vocations scientifiques
- Atteindre un objectif de 50 % de filles dans la classe
- Lutter contre les stéréotypes et l'autocensure

L'équipe éducative veille à garantir cet équilibre dans les effectifs.

Des partenariats pour s'ouvrir au monde professionnel

Les élèves rencontrent des professionnels et découvrent différents parcours :

- Visites d'établissements d'enseignement supérieur
- Interventions d'écoles d'informatique et d'ingénieurs
- Participation à des événements autour de la féminisation du numérique

Ces actions permettent de mieux comprendre les métiers et d'élargir les perspectives d'orientation.

Une classe ouverte à tous

La classe accueille tous les profils, filles et garçons, motivés par les sciences et le numérique. Elle offre un cadre bienveillant, dynamique et stimulant pour construire son projet d'avenir.

Un séjour pédagogique structurant

Le voyage scolaire constitue le temps fort de l'année. Il s'agit d'un véritable prolongement des apprentissages dans un cadre concret.

Objectifs :

- Renforcer l'ambition scientifique
- Développer des compétences transversales
- Favoriser l'autonomie et l'engagement

Dans un environnement montagnard, les élèves appliquent les notions étudiées (mathématiques, données, modélisation) à des situations réelles. Ils participent activement aux activités : relevés sur le terrain, analyse de données et organisation de la vie collective.

Ce projet permet aux élèves d'apprendre autrement, en liant théorie et pratique, tout en développant leur esprit critique et leur ouverture au monde.





Séjour Montagne

MAJ : 05/02/26

Programme 5 jours Lycée Clémenceau de Montpellier	
2 classes :	
Jour 1	VOYAGE ALLER EN CAR Arrivée sur le centre
	Déjeuner pique-nique fourni par les familles
	Essai du matériel de ski Découverte de la station de St Léger les Mèlèzes à pied au départ du centre
Jour 2	<u>A la découverte de la station de St Léger les Mèlèzes</u> Visite de l'usine à Neige sur la station de St Léger les Mèlèzes Montée à l'usine par le téléski de la station
	Déjeuner sur le centre
	Ski Alpin /1 sur la station de St Léger les Mèlèzes à pied au départ du centre De 15h00 à 17h00
Jour 3	Une journée sur la station d'Orcières Merlettes <u>Ski Alpin /2</u> De 9h00 à 11h00
	Panier repas fourni par le centre
	<u>Ski Alpin /3</u> De 15h00 à 17h00
Jour 4	Une journée sur la station d'Orcières Merlettes <u>Ski Alpin /4</u> De 09h00 à 11h00
	Panier repas fourni par le centre
	<u>Ski Alpin /5</u> De 15h00 à 17h00
	<u>Soirée diaporama Pisteur secouriste « Neige et Avalanches »</u> Sur le centre de 20h00 à 21h30

Jour 5	<u>Ski Alpin /6 sur la station d'Orcières Merlettes</u>
	De 09h00 à 11h00
	Déjeuner sur le centre
VOYAGE RETOUR EN CAR	

Ceci est un avant programme et peut être modifié en fonction des conditions météorologiques et de la disponibilité des intervenants.

SKI ALPIN

SKI ALPIN

6 séances de ski alpin par classe

Encadrement : Encadrée par 1 moniteur ESF pour 12 enfants

Durée : Séances de 2 heures

Lieu : sur la station Orcières-Merlette (19 km du centre)

Matériels : équipement complet pour la pratique du ski (ski, chaussures, bâtons, casques)



Visite de l'usine à Neige sur la station de St Léger les Mèlèzes

Encadrement : Encadrée par un responsable ESF et de la station

Durée : Une demi-journée

Lieu : sur la station St Léger les Mèlèzes (Montée à l'usine par le téléski)



DIAPORAMA

Soirée diaporama Pisteur Secouriste « Neige et Avalanches »

Encadrement: Activité encadrée par un Accompagnateur Moyenne Montagne

Intervention réalisée en veillée

Durée : 1h30

Lieu : sur le centre

Après le repas, une veillée sur le thème des neiges et avalanches, où nous aurons plus de temps que pendant une séance pédagogique, pour expliquer et comprendre les mystères de la neige...

Tout savoir sur la neige : comment se forme-t-elle ? comment se transforme-t-elle? ...

Comprendre les risques (différents types d'avalanches...) et comment s'en prémunir.

Rôle des professionnels de la neige et de la météo. Secours des victimes d'avalanches.

Utilisation d'appareil de détection (DVA, pelle, sonde).

