

F. S. E

FOYER SOCIO ÉDUCATIF

DU COLLÈGE

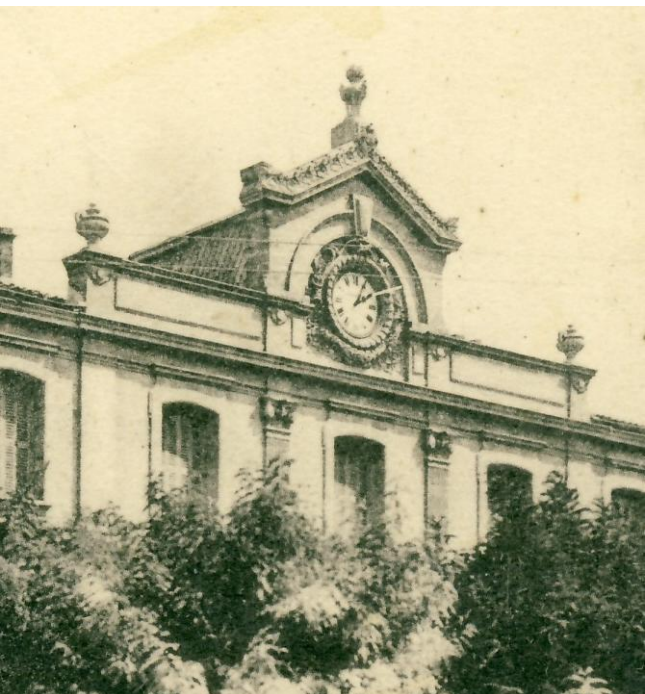
CLEMENCEAU



ANNÉE SCOLAIRE
2025-2026

A ne pas manquer :

L'assemblée Générale du FSE qui se tiendra
en
septembre 2025



Bulletin d'adhésion - Règlement et bulletin à rendre avec le dossier d'inscription - Rentrée Septembre 2025

Le FSE du collège Clemenceau, association de loi 1901, d'adhésion libre, participe au financement des activités menées par les élèves.

Elève : NOM :

rentre en classe de : 6^{ème}

5^{ème}

4^{ème}

Prénom :

3^{ème}

Représentant légal : NOM :

Prénom :

adresse électronique :

Cotisation : 5 €

Souscription supplémentaire : €

Règlement à effectuer en espèces ou par chèque à l'ordre du FSE du collège Clemenceau

Cité scolaire Georges Clemenceau - 34060 MONTPELLIER cedex

Qu'est-ce que le FSE ?

Le FSE est le Foyer Socio Educatif du collège Clemenceau. C'est une association qui est hébergée dans la cité scolaire et qui a pour but d'organiser des activités périscolaires.

Elle vise à favoriser l'épanouissement de l'élève en lui permettant de s'investir dans un milieu associatif.

L'Assemblée Générale se réunit chaque année pour élire un nouveau bureau (président, trésorier, secrétaire et adjoints qui sont en général des professeurs du collège). Lors de cette réunion, on fait un bilan des opérations menées pendant l'année précédente, puis on parle des nouveaux projets. Les élèves sont les bienvenus pour venir exposer leurs idées !

D'où vient l'argent du FSE ?

Il y a d'abord les cotisations ; celles-ci ont été fixées pour l'année 2025-2026 à 5 euros.

La deuxième source de financement, c'est l'opération « photos de classes » qui aura lieu en septembre.

Les activités du FSE

Le FSE favorise les activités périscolaires au collège, c'est à dire des activités menées avec des élèves ou par des élèves, mais différentes des cours en salle de classe.

Il subventionne des clubs, des sorties, les voyages et aide à la participation aux concours.

Il favorise la réalisation de projets liés à la Semaine des Arts en fin d'année (achat de matériel pour les expositions, financement possible des artistes invités...).

En partenariat avec l'assistante sociale, le FSE peut aussi aider des familles pour le financement des voyages scolaires et apporter son soutien pour des actions (vente de gâteaux par exemple).

Quelques exemples d'activités financées en 2024-2025

Rallye Bombyx, aide aux voyages, semaine des langues, journée de cohésion, animations pour Noël et la Saint-Valentin...

