

F. S. E

FOYER SOCIO ÉDUCATIF

DU COLLÈGE

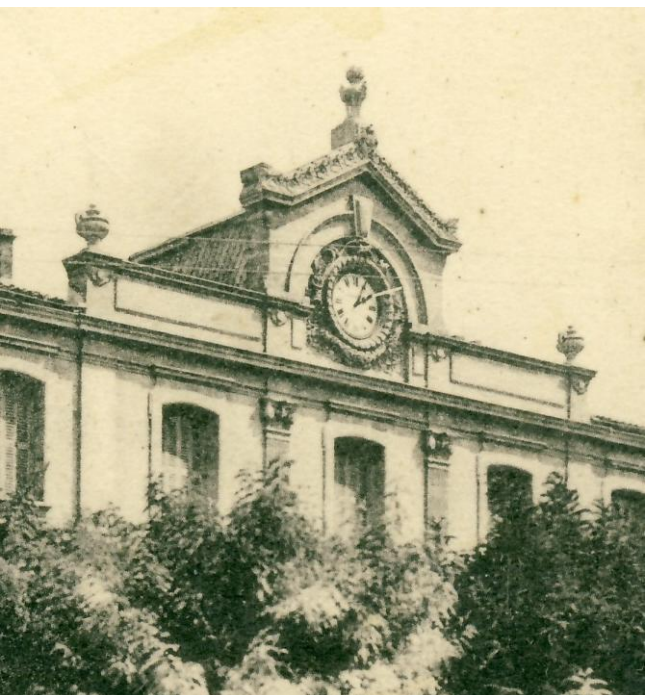
CLEMENCEAU



ANNÉE SCOLAIRE
2023-2024

A ne pas manquer :

**L'assemblée Générale du FSE qui se tiendra
en
septembre 2023**



Bulletin d'adhésion - Règlement et bulletin à rendre avec le dossier d'inscription - Rentrée Septembre 2023

Le FSE du collège Clemenceau, association de loi 1901, d'adhésion libre, participe au financement des activités menées par les élèves.

----- ✂ -----
Elève : NOM : **Prénom :**
rentré en classe de : 6^{ème} 5^{ème} 4^{ème} 3^{ème}

Représentant légal : NOM : **Prénom :**
adresse électronique :

Cotisation : 5 € Souscription supplémentaire : €

Règlement à effectuer en espèces ou par chèque à l'ordre du FSE du collège Clemenceau
Cité scolaire Georges Clemenceau - 34060 MONTPELLIER cedex

Qu'est-ce que le FSE ?

Le FSE est le Foyer Socio Educatif du collège Clemenceau. C'est une association qui est hébergée dans la cité scolaire et qui a pour but d'organiser des activités périscolaires.

Elle vise à favoriser l'épanouissement de l'élève en lui permettant de s'investir dans un milieu associatif.

L'Assemblée Générale se réunit chaque année pour élire un nouveau bureau (président, trésorier, secrétaire et adjoints qui sont en général des professeurs du collège). Lors de cette réunion, on fait un bilan des opérations menées pendant l'année précédente, puis on parle des nouveaux projets. Les élèves sont les bienvenus pour venir exposer leurs idées !

D'où vient l'argent du FSE ?

Il y a d'abord les cotisations ; celles-ci ont été fixées pour l'année 2023-2024 à 5 euros.

La deuxième source de financement, c'est l'opération « photos de classes » qui aura lieu en septembre.

Les activités du FSE

Le FSE favorise les activités périscolaires au collège, c'est à dire des activités menées avec des élèves ou par des élèves, mais différentes des cours en salle de classe.

Il subventionne des clubs, des sorties et aide à la participation aux concours (Bombyx en mathématiques ou Défi Mots en français)

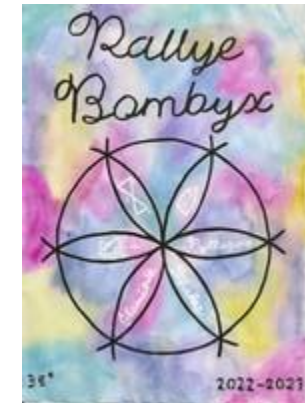
**le FSE dispose d'un local pour ses activités,
la salle 21 !**

Il favorise la réalisation de projets liés à la Semaine des Arts en fin d'année (achat de matériel pour les expositions, financement possible des artistes invités...).

En partenariat avec l'assistante sociale, le FSE peut aussi aider des familles pour le financement des voyages scolaires et apporter son soutien pour des actions (vente de gâteaux par exemple).

Quelques exemples d'activités menées en 2022-2023

Organisation du goûter de rentrée pour les élèves de 6^{ème}.



**LA FRESQUE
DU CL!MAT**